

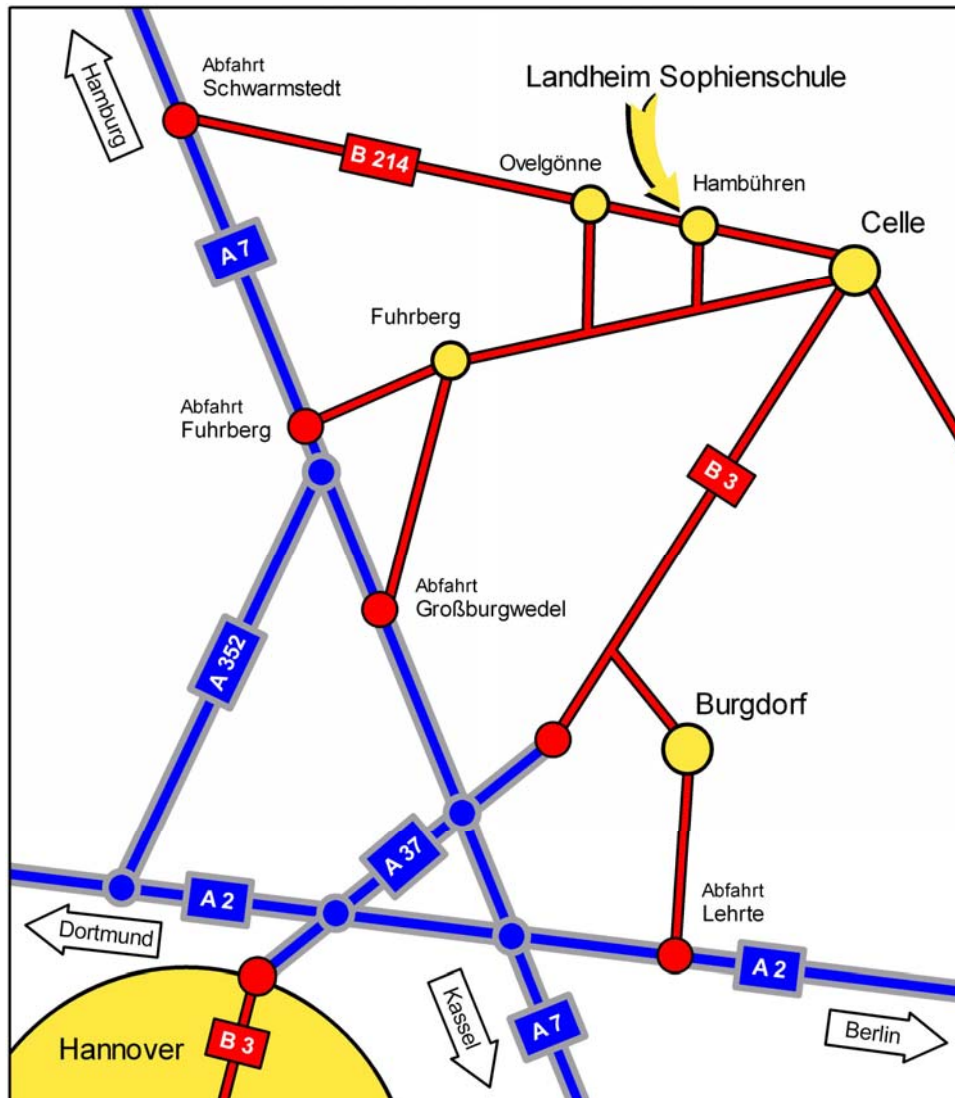
## Ausflüge

Geeignete Ziele in der Umgebung:  
Celle (Altstadt, Schloss, Bienezuchtinstitut, Gericht, Gestüt, Badeland), Bergen-Belsen, Stechinelli-Kapelle in Wieckenberg, Kloster Wienhausen, Lüneburg (Altstadt, Schiffshebewerk), Gut Sunder, Erdölmuseum Wietze.

## Anfahrt

**Bahn:** Mit der Bahn fährt man bis Celle und von dort mit dem örtlichen Bus (Linien 70 und 71) etwa 10min bis Hambühren/Kreuzung.

**PKW:** Von der A7 oder A2 fährt man ab in Richtung Celle (siehe Plan).



# Landheim der Sophienschule in Hambühren (bei Celle)



## Anschrift

Nienburger Straße 15  
29313 Hambühren  
Telefon: 05084-5251

## Belegungswünsche

Ihre Belegungswünsche richten Sie bitte an das Sekretariat der Sophienschule Hannover:  
Telefon: 0511-168-44035  
Fax: 0511-168-44496

## Träger

Verein Landheim Sophienschule e.V.  
Seelhorststraße 8  
30175 Hannover

Bankverbindung: Konto-Nr. 19214304  
BLZ 250 100 30 (Postbank Hannover)

oder direkt an Herrn Amtsfeld:  
Telefon: 0511-168-44307  
Mail: [amtsfeld@sophienschule.de](mailto:amtsfeld@sophienschule.de)

Unser Landheim im Internet:  
[www.sophienschule.de](http://www.sophienschule.de)



## Informationen

Das renovierte Fachwerkhaus liegt an der B 214 am Rande des Dorfes Hambühren. Das hinter dem Haus gelegene Grundstück umfasst einen 10.000m<sup>2</sup> großen eingezäunten Rasenplatz sowie ein Feuchtbiotop mit einem kleinen Teich.

Es befinden sich dort außerdem ein Fußballfeld, ein Beachvolleyballfeld und ein Hartplatz für Basketball.

Außerdem gibt es mehrere Sitzbereiche, einen Lagerfeuer- und einen Grillplatz.

## Raumangebot

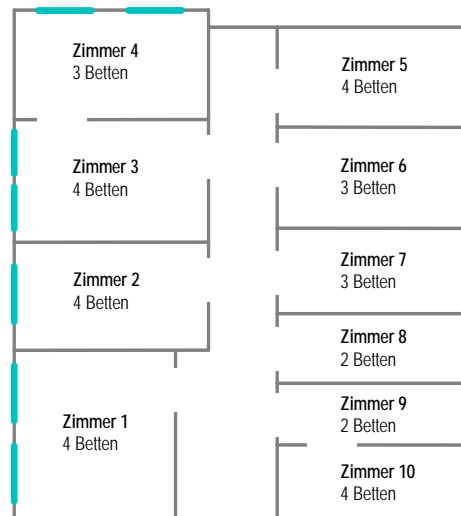
Unser Landheim verfügt über ...

- ▶ 10 Schlafräume mit jeweils 2 bis 4 Betten
- ▶ zwei große Sanitärräume mit Duschen
- ▶ zwei Betreuerzimmer mit je einem Bett, einer Couch und Waschgelegenheit – Dusche und Toilette sind jeweils separat

Im Erdgeschoss befinden sich der Essraum, ein Aufenthaltsraum mit TV/DVD und ein großer Saal mit Bühne, Klavier, Musikanlage, Tischfußball, Billard und zwei TT-Platten.

## Service

Unser Landheim wird stets nur an eine Gruppe vermietet. Die Anreise erfolgt im Allgemeinen montags nach dem Frühstück, die Abreise freitags oder samstags nach dem Frühstück. Die Regelverpflegung umfasst drei Mahlzeiten am Tag, Sonderregelungen sind möglich. Die Heimleiterin, die nicht im Haus wohnt, bereitet das Essen vor und führt die Endreinigung durch. Dreiteiliges Bettzeug soll mitgebracht werden, kann aber in Ausnahmefällen geliehen werden.



## Aktionen rund ums Landheim

Zur Beschäftigung mit alternativen Energien gibt es Sonnenkollektoren zur Warmwasserbereitung. Weitere Experimente lassen sich mit einem großen Hohlspiegel und einer Kochkiste zum Kochen mit der Sonne durchführen. An diesen Anlagen können Messungen problemlos vorgenommen werden.



Für Astronomieprojekte sind zwei Teleskope und Material vorhanden. Für Vermessungen kann ein Theodolit bei der Sophienschule entliehen werden. Hambühren selbst stellt ein geeignetes Objekt zur Untersuchung einer Dorfentwicklung dar (Material vorhanden). Auch Verkehrserziehungsprojekte können gut durchgeführt werden.

Wer die Umgebung näher erkunden will, findet weitläufige Waldgebiete vor. Das Forstamt ist mit seinen fachkundigen Mitarbeitern zur Zusammenarbeit bereit und bietet auch eigenständige Veranstaltungen an.

In der ländlichen Gegend sind viele Fahrradwege vorhanden und die Nähe der Aller lädt zum Kanusport ein.



Bei einem Aufenthalt in unserem Haus lassen sich abwechslungsreiche Formen des Lernens unter optimalen Bedingungen erproben, entwickeln und reflektieren. Die Vielzahl der sportlichen Möglichkeiten in einer wunderschönen Landschaft bietet einen guten Ausgleich.